

# LES ACCIDENTS DU TRAVAIL AU PLUS BAS DEPUIS 70 ANS : L'ANNÉE 2015 MARQUE UN PALIER

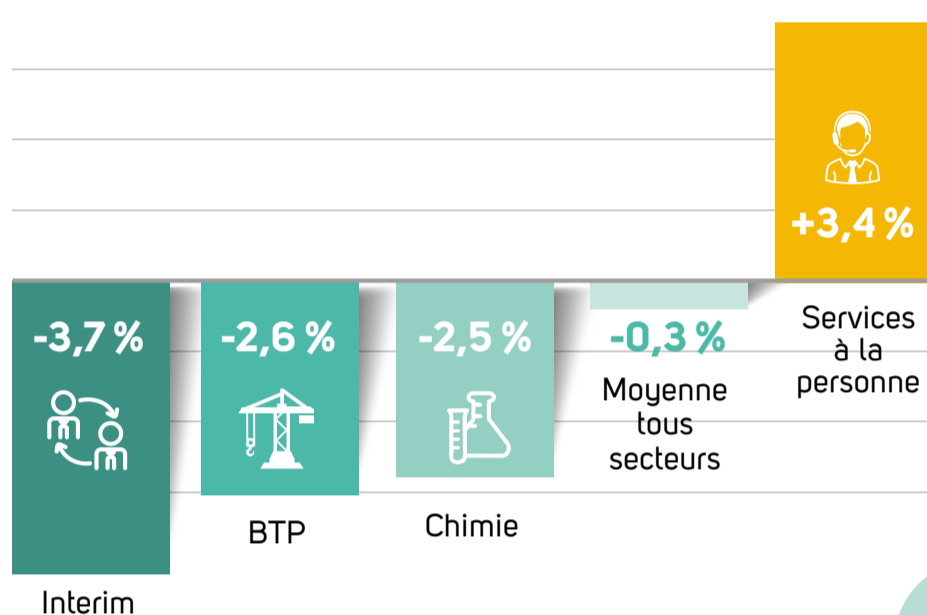


**33,9**  
accidents du travail  
pour  
**1000**  
salariés

C'est l'indice de fréquence moyen pour 2015, soit une baisse de 0,3% par rapport à 2014

Il y a 70 ans, cet indice était de 120 pour 1 000

## LA FRÉQUENCE DES ACCIDENTS BAISSÉ DANS L'INTÉRIM ET LE BTP MAIS AUGMENTE DANS LES SERVICES À LA PERSONNE :



## SINISTRALITÉ EN 2015 :

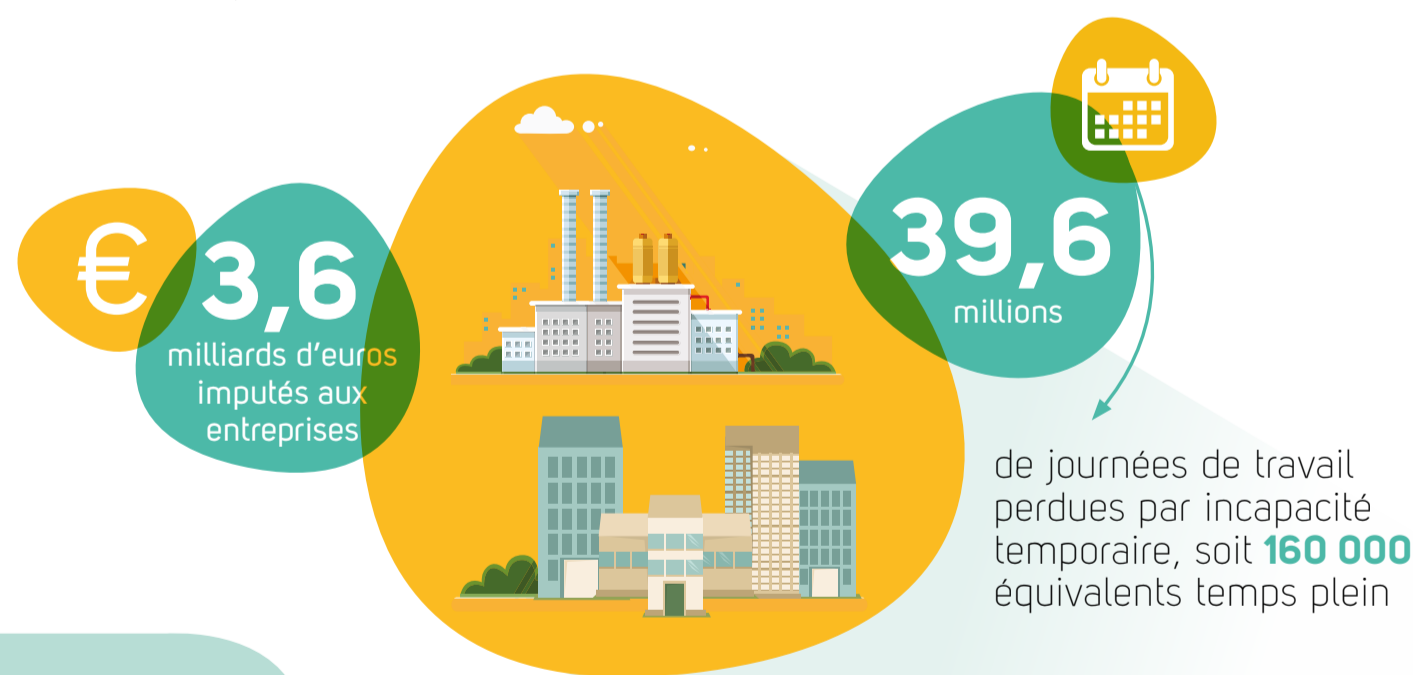


Plus de  
**624 500**  
accidents

ayant entraîné un arrêt de travail ou une incapacité permanente

**545**  
décès

## LES CONSÉQUENCES POUR LES ENTREPRISES :



## L'ORIGINE DES ACCIDENTS DU TRAVAIL :

